

# HD3

Torre de Laparoscopia



Sistema de cámara endoscópica

## Inspira su visión



Full HD 1080p

26" Monitor de grado médico PV26



Cabezal de cámara HD3



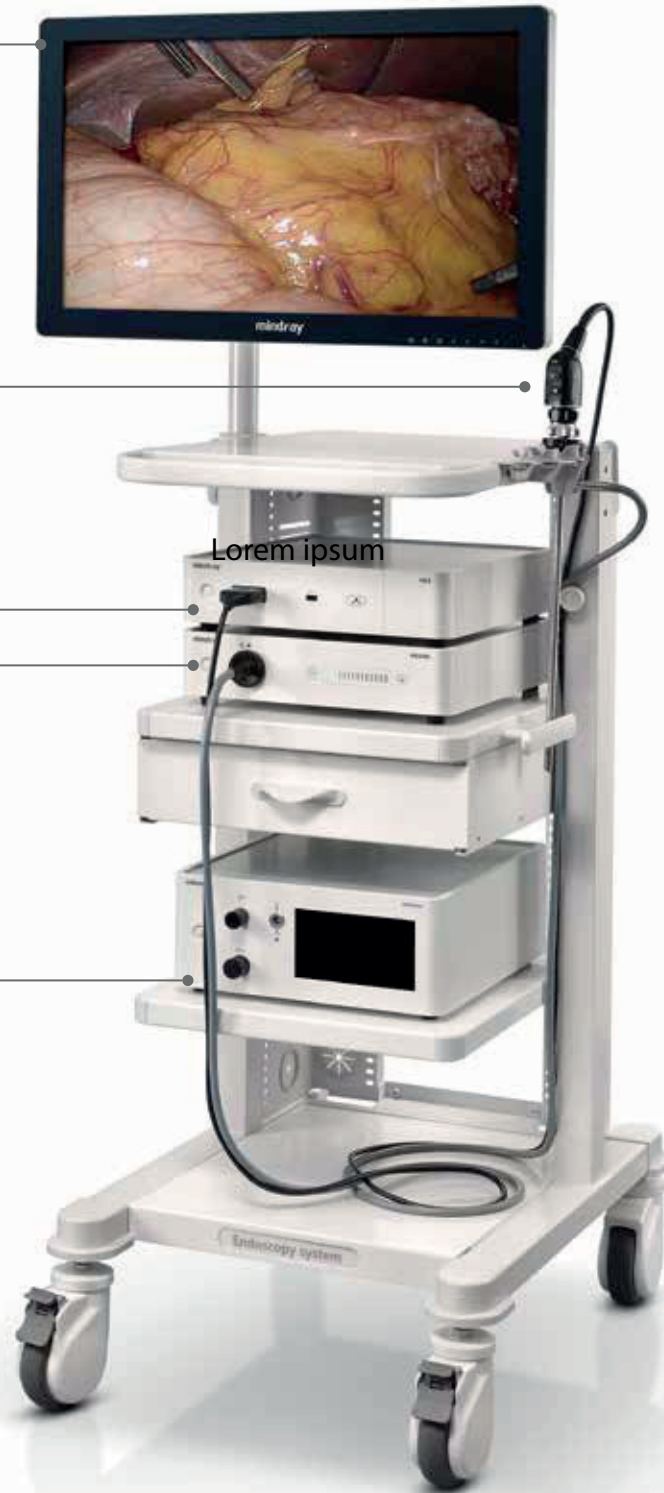
Unidad de control de la cámara HD3



Fuente de luz LED HB200L



Insuflador HS-50F



### Sistema de cámara endoscópica HD3

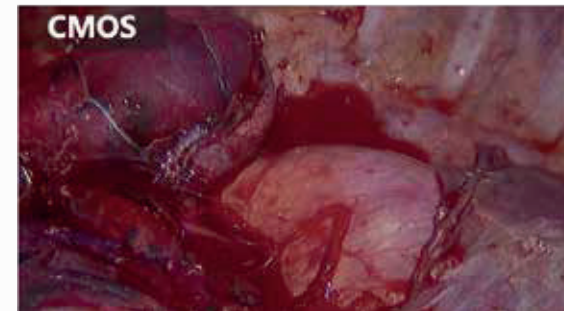
El sistema de cámara Full HD de 3 chips de Mindray ofrece una alta definición y una calidad de imagen excepcional para que pueda distinguir la anatomía en todos los procedimientos mínimamente invasivos a la vez que proporciona una experiencia sencilla y personalizada con la función de almacenamiento USB.

Cuenta con una resolución de 1920x1080p que ofrece una reproducción de color y un brillo óptimos, a la vez que utiliza una avanzada tecnología CMOS y una óptica de primera calidad para proporcionar una imagen clara y brillante para mejorar los resultados de los pacientes.

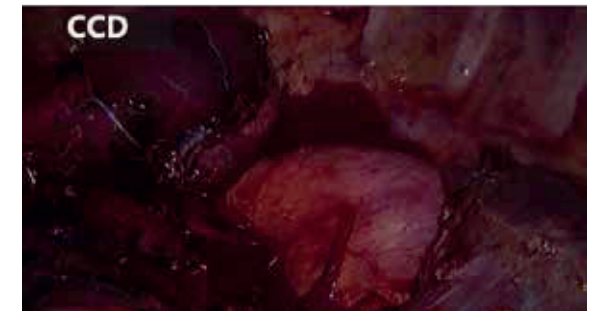


### Cabezal de cámara CMOS Full HD de tres chips

- Mejor sensibilidad lumínica
- Menos ruido y consumo de energía
- Mayor estabilidad en hemorragias



Desempeño de CMOS

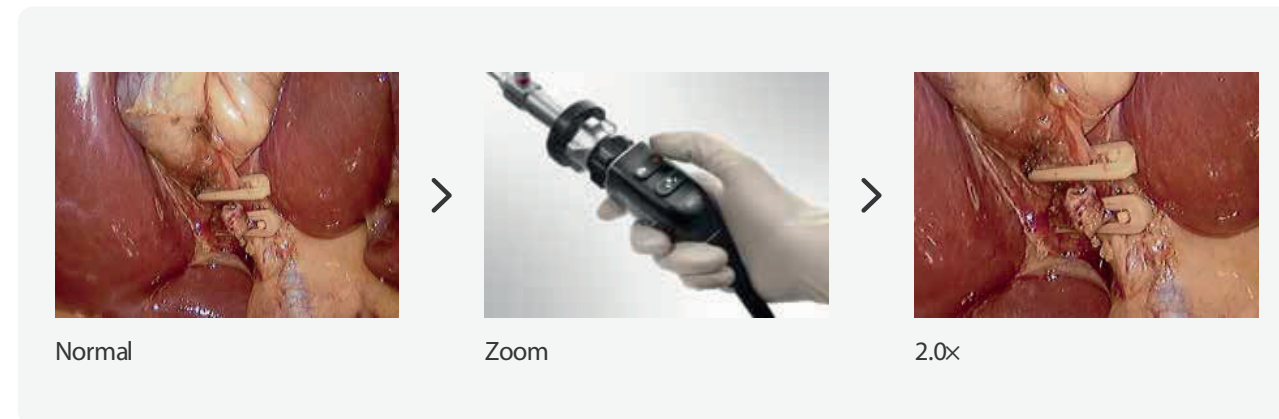
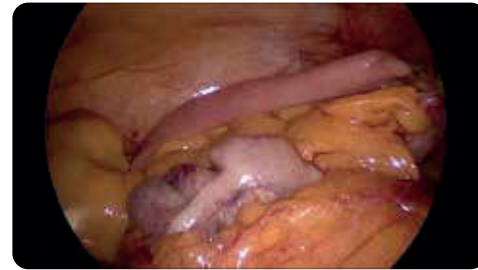


Desempeño de CCD



## Tecnología Parfocal

- Los sensores de tres chips realizan el acercamiento y el enfoque simultáneamente
  - El aumento óptico doble muestra más detalles
- Longitud focal en el rango de 14-30 mm adecuada para cirugías de múltiples especialidades

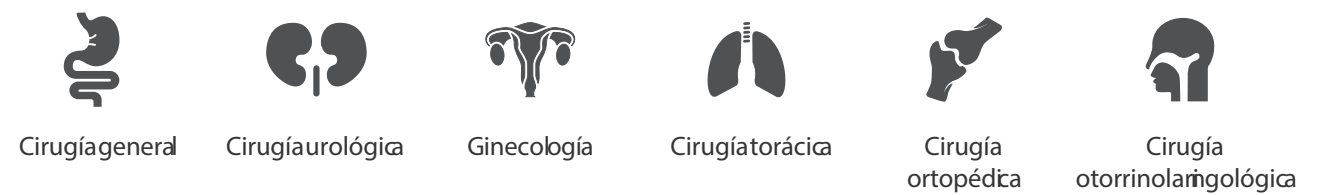


## Función de grabación incorporada

- Imágenes/grabación de video en memoria USB portátil (1080p)
- Almacenamiento USB de hasta 2 TB
- Capturas de pantalla y grabación de videos on un solo clic



## Estandarización para diferentes especialidades



## Fuente de luz del endoscopio

### HB200L

- Tecnología LED
- Equivale aproximadamente a una fuente de luz de xenón de 300 W
- Temperatura de color 6500 K
- Vida útil de la lámpara > 20 000 horas
- Detección automática del cable de guía de luz
- Compatible con cables de otras marcas



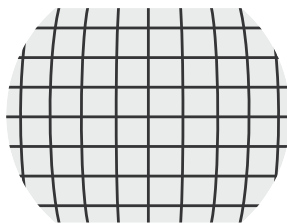
## Laparoscopios UHD



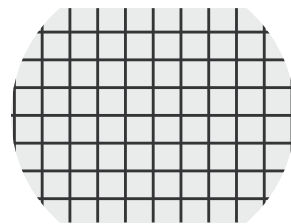
Apto para autoclave a 134°C

- Lente esférica moldeada avanzada para obtener imágenes claras y sin distorsiones
- Diferentes adaptadores de conectores ópticos para conectar fibras ópticas
- Imágenes de alta resolución y mejor reproducción del color
- Tecnología de lentes antivaho

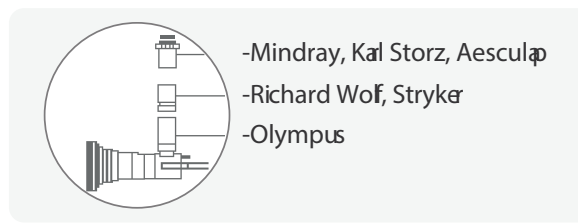
Modelo	Dirección de visualización	Campo visual	Longitud de trabajo	Profundidad de campo	Apto para autoclave
M01030A	30°	80°	321 mm	3-200 mm	Sí
M01000A	0°	80°	321 mm	3-200 mm	Sí



Laparoscopio común



Laparoscopio HD de Mindray



Conector compatible

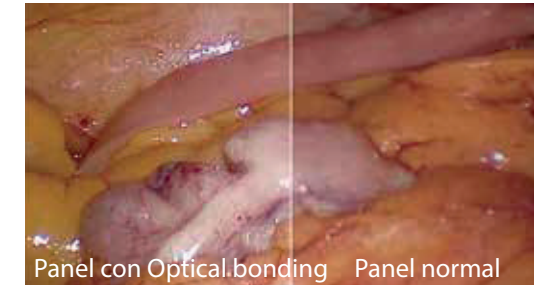
## Monitor HD de 26 pulgadas



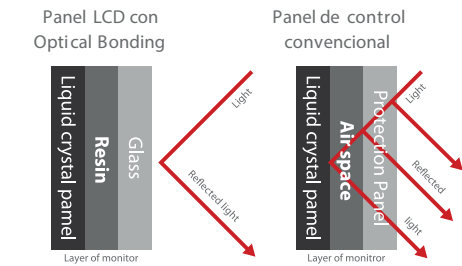
- Ángulo de visualización amplio de 178°
- Alto contraste 1400:1
- Resolución Full HD de 1920x 1080 píxeles

## Tecnología de Optical Bonding Panel

Suprime la reflexión y la retracción de la luz



Laminación de toda la superficie del módulo LCD



## Insuflador

### HS-50F

- Caudal máximo de 50 L/min
- Pantalla táctil de 7 pulgadas
- 5 modos seleccionables (adulto, pediátrico bariátrico, retroperitoneo personalizado por el usuario)
- Modo de detección automática de aguja de Veress
- Mensaje de alarma audible y visible
- Función de evacuación de humos
- Función de calefacción



Pantalla táctil con interfaz de usuario fácil de usar



## Carro de transporte

- Muy robusto y fácil de mover
- 4 estantes con 1 cajón
- 2 asas con 1 soporte para el cabezal de la cámara
- 4 ruedas con 2 frenos
- Portacilindro de CO<sub>2</sub> disponible
- Puede soportar 2 pantallas con un brazo adicional
- Interfaz de montaje VESA