

Ecógrafo AX8

**TECHNO IN**  
INNOVACIÓN EN TECNOLOGÍA MÉDICA

# Ecógrafo

SISTEMA DE DIAGNÓSTICO  
DE ULTRASONIDO

Ecógrafo portátil

## Acclarix AX8



Opcional

Opcional



2 Baterías  
Recargables



Monitor LED de  
Alta definición

## Ecógrafo AX8

# Ecógrafo AX8

### Características Principales.

- ▶ Ultraligero, tecnología de procesamiento de imagen de última generación.
- ▶ Monitor principal LED de 15.6" pulgadas de alta definición.
- ▶ Pantalla secundaria táctil de 12.3" pulgadas.
- ▶ Panel de control hermético a prueba de derrames.
- ▶ Eco-estrés.
- ▶ Compatible con transductor transesofágico.
- ▶ Herramientas inteligentes para estudios cardíacos.

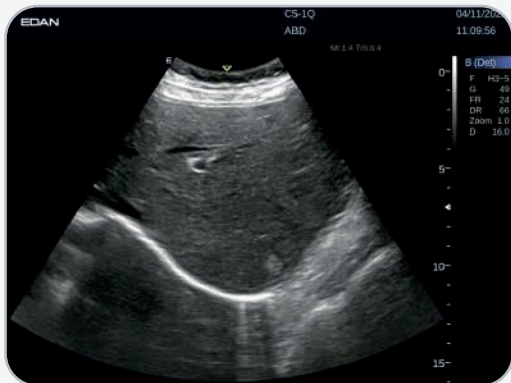


### Virtud del valor.

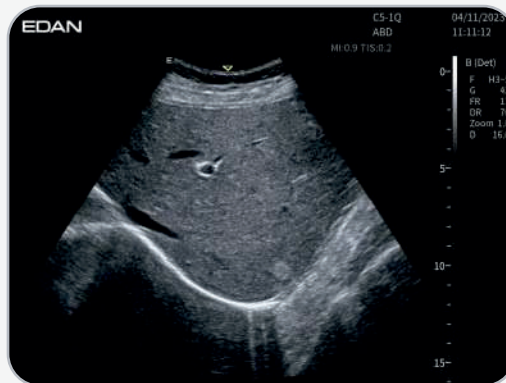
Ofrece valor y rendimiento inigualables en una amplia gama de aplicaciones: Cardíaco, abdomen, vascular, MSK, partes pequeñas, nervios, Gineco-obstetricia.

### Zona SynSight.

- ▶ Potente hardware de procesamiento de imágenes y algoritmo de formación de haces de alto rendimiento, mejora significativa del contraste y la resolución lateral.
- ▶ Enfoque dinámico en todo el campo, no se requiere ajuste físico de enfoque, excelente uniformidad de imagen, consistencia y penetración.



SynSight OFF

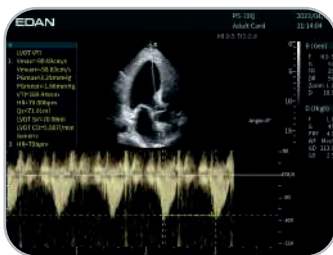


SynSight ON

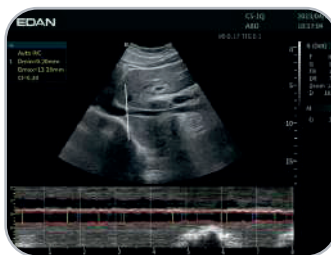
## Calidad Sorprendente.

Impulsada por la última plataforma de Ecografía SynSight zoom, el AX8 ofrece un desempeño extraordinario tanto en calidad de imagen como en soluciones automáticas. Su diseño portátil y flujo de trabajo simplificado, lo hace ideal para cuidados críticos y aplicaciones de emergencia.

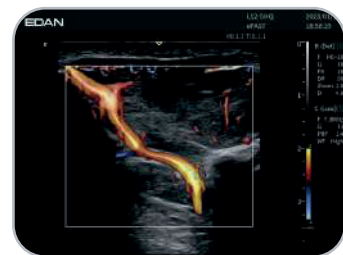
En particular el Ecógrafo AX8 brinda una solución inteligente de evaluación cardiológica que ahorra más tiempo en escenarios críticos. Gracias a su enfoque dinámico no requiere ajuste físico de enfoque, brindando así excelente uniformidad de imagen, consistencia y penetración.



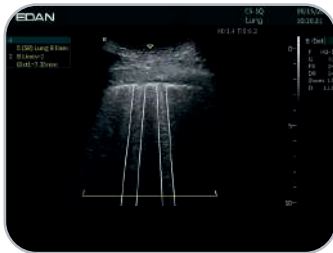
Auto VTI



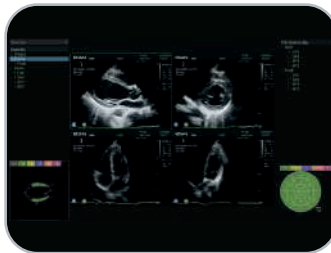
Auto IVC



Flujo de Palmer



Auto B-Line



Eco de Estrés



LAX

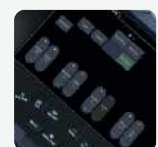
## Diseño distintivo.

### Siempre Preparado

- ▶ Aproximadamente 35 segundos de tiempo de arranque en frío y 7 segundos desde el modo de espera.
- ▶ 8 Horas de escaneo continuo con E-Bank.
- ▶ Wi-Fi integrado.
- ▶ Ajuste de altura semiautomático.
- ▶ Conexión compacta de múltiples transductores, con un máximo de 3 transductores conectados.
- ▶ Tanque de almacenamiento flexible & mesa de colocación.
- ▶ Panel de control fácil de limpiar y desinfectar.
- ▶ Pantalla táctil con interfaz de usuario personalizable.
- ▶ Diseño en aleación de magnesio liviada y resistente.



Diseño elegante y compacto para entornos de examen portátiles



Panel de control personalizable para su interfaz de usuario

## Especificaciones Técnicas.

### Dimensiones y peso.

#### Dimensiones:

- ▶ Alto: 63mm±2cm (sin cojines).
- ▶ Ancho: 380mm ± 5mm.
- ▶ Profundidad: 380mm ± 5.

#### Peso neto:

- ▶ 5,8 kg incluida dos baterías recargables (sin incluir accesorios).

### Monitor

- ▶ Pantalla LED de alta resolución de 15,6" pulgadas.
- ▶ Pantalla secundaria táctil de 12,3" pulgadas.
- ▶ Resolución: 1920 x 1080.
- ▶ Tamaño de la imagen: 1050 X 768.
- ▶ Brillo y contraste ajustable.
- ▶ Inclinación: 0 - 180°.

### Pantalla secundaria:

- ▶ Pantalla táctil de 12,3".
- ▶ Control de gestos.
- ▶ Brillo Ajustable.

### Puertos de transductor

- ▶ Un puerto de transductor activo.
- ▶ Tres puertos de transductores activos con MTC.
- ▶ Un puerto de transductor de lápiz (reservado).

### Batería

- ▶ 2 Baterías recargables.
- ▶ 6150 mAh de capacidad (cada batería), en total 13600mAh.
- ▶ Extraíble.
- ▶ Aproximadamente 75 minutos de uso continuo.
- ▶ Carga total en aproximadamente 2,5 horas.

### Requerimiento eléctrico

- ▶ Voltaje: 100 – 240 V ~
- ▶ Frecuencia: 50 Hz/60 Hz
- ▶ Condiciones ambientales

### Operación

- ▶ Temperatura 0° to 40°C
- ▶ Humedad relativa 5%~95%
- ▶ Presión atmosférica 86 KPa-106 KPa
- ▶ Almacenamiento
- ▶ Temperatura -20° to 55°C
- ▶ Humedad relativa 15%~95%
- ▶ Presión atmosférica 70 KPa-106 KPa

### Puertos I/O

- ▶ S-Vídeo
- ▶ USB 3.0 (cuatro)
- ▶ USB 2.0 (uno)
- ▶ HDMI
- ▶ Ethernet

### Arquitectura del sistema

- ▶ Procesador i7 con núcleos.
- ▶ Memoria 32 GB.
- ▶ Disco duro 512 GB SSD o 1TB (opcional).
- ▶ Sistema operativo Linux de 64 bits.

### Modo color

#### PISA:

- ▶ MR Rad, MR Als. Vel, AR Rad, AR Als. Vel, TR Rad, TR Als. Vel, PR Rad, PR Als. Vel.

#### Modo PW

- ▶ MV: MV E Vel, MV A Vel, MV PHT, MV VTI, IVRT, MV E Dur, MV A Dur, MV DecT, MR Vmax, MR VTI, dp/dt.
- ▶ LV: TEI MV C-O Dur, LVET.
- ▶ AV: LVOT VTI, LVOT Vmax, LVOT Accel Time, AV VTI, AV Vmax, AV Accel Time, AV Decel Time, AR VTI, AR Vmax, ▶ AR Accel Time, AR PHT, AR Decel Time.

### Modos de pantalla

- ▶ Modo B: Simple, Doble, Cuádruple
- ▶ Modo C: B/C (Simple, Doble, Cuádruple);
- ▶ B+B/C (Doble, en vivo); B/C/PW (modo triplex).

#### Modo PDI/DPDI:

- ▶ B/PDI(DPDI) (Simple, Doble, Cuádruple);
- ▶ B+B/PDI(DPDI) (Dual Live);
- ▶ B/PDI(DPDI)/PW (modo triplex).

#### Modo PW:

- ▶ B/PW; (actualización)
- ▶ B/PW; (dúplex, simultáneo) .
- ▶ B/C/PW (actualización).
- ▶ B/C/PW, B/PDI(DPDI)/PW; (modo triplex).

#### Modo CW:

- ▶ B/CW;
- ▶ B/C/CW, B/PDI(DPDI)/CW;
- ▶ Modo M: B/M (Disp. Pantalla: arriba/abajo, izquierda/derecha,1:1).

#### Modo ITD:

- ▶ B+ITD Color (Dual Live).
- ▶ B+PW-ITD (actualización).
- ▶ B+ PW ITD (dúplex, simultáneo).
- ▶ B+ ITD Color + PW ITD (Actualizar).
- ▶ B+ ITD Color + PW ITD (modo triplex).
- ▶ 3D/4D: Procesamiento 3D, 3 planos seccionales.

#### Elastografía:

- ▶ E, B+E (Disp. Pantalla: arriba/abajo, izquierda/derecha, 1:1).

### CARDÍACO

#### Modo B:

- ▶ LV: Simpson A4C Días., A4C Sys., A2C Días., A2C Sys.
- ▶ A/L(LV): LVd, LVs
- ▶ LV/RV: RVAWd, RVIDd, LVIDd, LVIDs
- ▶ PISA: MR Rad, MR Als. Vel, AR Rad, AR Als. Vel, TR Rad, TR Als. Vel, PR Rad, PR Als. Vel
- ▶ Auto EF(B) 4CH, 2CH.

### Paquetes de informe

- ▶ Abdomen, obstétrico, partes blandas, vascular, cardíaco, ginecológico, urológico, pediátrico.

### Opcionales:

- ▶ Multitransductor MTC
- ▶ Carro móvil MT-818.
- ▶ Módulo ECG
- ▶ E-bank (Autonomía 8Hrs-9.
- ▶ Wifi
- ▶ Impresora.

## Transductores y accesorios.

C5-2Q



1 - 5 MHz  
Convexo

L12-4HQ



5 -12 MHz  
Lineal

L17-7HQ



7 -17 MHz  
Lineal Alta frecuencia

P5-1Q



1 - 5 MHz  
Phased Array

E10-3HQ



3 - 10 MHz  
Endocavitario

P7-3MQ



3 -7 MHz  
TEE Transesofágico

Carro Móvil con MTC

