

Ecógrafo S12

Sistema Color Doppler Avanzado
Ecógrafo Estacionario.



15"
Pantalla
Alta definición.

500 GB.
Memoria.

4
Conectores
para
transductores.


Impresora
térmica.

Monitor de alta definición

Cuatro conectores activos para
transductores

Ajustes personalizables basados en su
propio estilo de trabajo

4D en tiempo real (opcional)

S12 Especificaciones Técnicas

Descripción General

Modos Imagen:

B, B/B, M, B/M, 4B, THI, B/COLOR, DUAL B+COLOR
B+DPI, DUAL B+DPI, M, B+M, DUAL B+M, B+PW, DUAL
B+PW, B+COLOR+PW, B+DPI+PW. B+CW, DUAL B+CW,
B+color+CW, B+DPI+CW, B+ Color MB+ Anatomic M, B+
Multi-M, Imagen Panorámica Imagen Trapezoidal, Imagen
Compuesta, 4D, auto-IMT, triplex.

Escala de grises: 256

Peso: 56,8Kg

Pantalla: Pantalla LCD de 15 pulgadas de alta resolución

Frecuencia Transductores:

Hasta 15MHz (dependiendo del transductor)

Conectores Transductores:

4 activos (estándar)

Tecnología Digital:

Plataforma de PC
Imagen Tejido Armónico (THI)
Imagen compuesta
Formación Digital haz (DBF)
M-Turning, botón de optimización de imagen
Cinco variables de frecuencia
Imagen trapezoidal y panorámica

Ángulo de Exploración:

Hasta 180 grados (dependiendo del transductor)

Escaneo profundidad (mm):

Hasta 330 (dependiendo del transductor)

Procesador Imagen:

Pre-procesado:

8-segmentos TGC
Procesamiento de Imágenes
Rango Dinámico Mejora
de Imagen
Ángulo de Exploración
Rango de potencia
Rotación de imagen en intervalo de 90 grados
Post-tratamiento: Mapa de grises
Negro/blanco inversa
Izquierda/derecha inversa arriba/abajo revertir

Almacenamiento de Imágenes y Cine:

Soporte Almacenamiento:

Disco duro de 500 GB, puerto USB

Cine Loop:

999 cuadros o más

Tiempo de cine Loop:

99 segundos o más

Medidas y Cálculos:

Modo B:

Distancia área de perímetro, volumen, ángulo, curva
crecimiento fetal, volumen prostático.

Modo M:

Distancia, tiempo, frecuencia cardíaca.

Configuración Estándar:

S12 unidad principal
Monitor 15 pulgadas LCD no esterilizado
4 conectores activos estándar transductores
THI
500GB almacenamiento
Puertos USB
Paquetes de software de Medición y Cálculo

Opciones de Transductor:

Transductor Trans-vaginal:6V1 (3.0 - 15.0 MHz)

Transductor volumétrico (Abdominal, OB/GYN):

VC6 - 2, 2 - 6.8 MHz

Transductor Lineal (Vascular, partes pequeñas):

L741 (4.0-16.0 MHz)

L742 (4.0-16.0 MHz)

10L1 (4.0-16.0 MHz)

10L2 (6-12 MHz) Intraoperativo

Transductor Biplanar

BCL10-5 (5.0-10.0 MHz)

BCC9-5 (5.0-9.0 MHz)

Transductor Phased Array (Cardiología):

2P1 (1.0 - 6.0 MHz)

5P1 (3.0 - 9.0 MHz)

Transductor Convexo (Abdominal, OB/GYN):

C344 (2.0-6.8 MHz)

C354 (2.0-6.8 MHz)

C322 (2.0-6.8 MHz)

C542 (4.0-7.0 MHz)

Accesorios Opcionales:

Aguja guiada por Bracker

Interruptor de pedal

Impresora video B/W

Otros:

Accesorios Opcionales:

Video, VGA, 4 puertos USB, LAN, control
impresora.

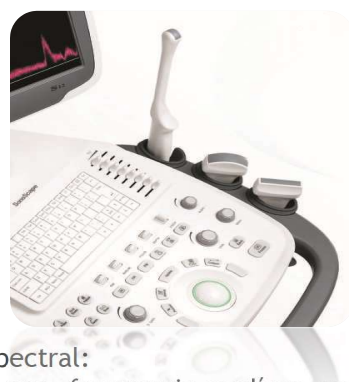
DICOM 3.0, unidad DVD, Batería.

Fuente alimentación:

100-220VAC, 50 Hz/60Hz

Dimensiones:

720mm*559mm*1380mm (L*W*H)



Doppler Espectral:

Tiempo, frecuencia cardíaca, velocidad,
aceleración, índice de resistencia índice de
pulso, auto trazo, trazo manual.

Aplicaciones y Software:

Abdominal, OB/GYN, cardiología, partes
pequeñas, urología, vascular, ortopedia, MSK,
transcraneal, medicina de emergencia, pediátrico,
anestesia, función IMT, DICOM 3.0 (opcional)